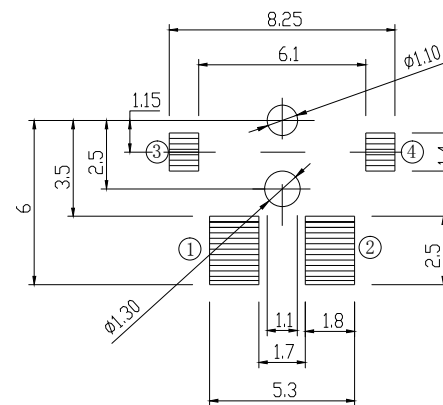
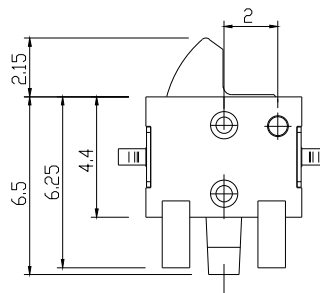
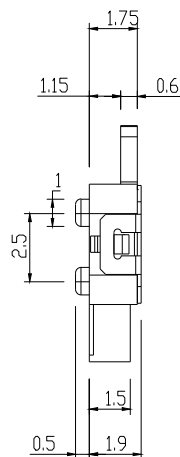
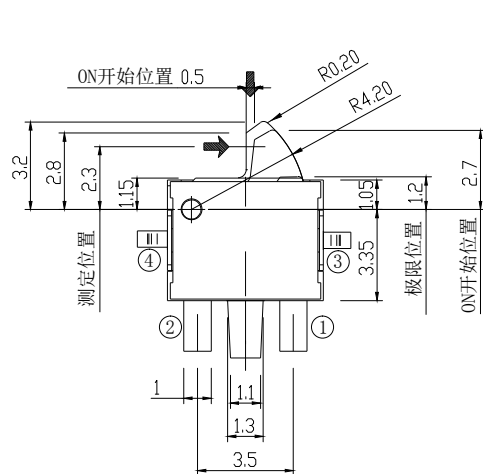


技术要求

1. 额定负荷: DC 5V 0.1~1mA
2. 绝缘电阻:  $\geq 100M\Omega$
3. 耐电压: AC100V 50Hz/1min
4. 电器寿命: 50000次
5. 环境温度:  $-10^{\circ} \sim +60^{\circ}$
6. 相对湿度:  $40^{\circ}C \leq 95\%$
7. 接触电阻:  $\leq 100m$
8. 接触行程:  $0.3+0.2$
9. 动作力:  $\leq 0.3N(31gf)$
10. 各零件无明显飞边, 配合要紧, 不得有明显松动。
11. 未注公差尺寸均按GB1804-m级精度要求。



安装尺寸图

序号	代号	名称	数量	材料	单件重量	总计重量	备注
E	DS27.1.5-1	接触脚	2	黄铜			镀银
D	DS27.1.4-1	底座	1	PA66			
C	DS27.1.3a	盖子	1	磷铜			镀银
B	DS27.1.2-1	弹簧	1	磷铜丝			镀银
A	DS27.1.1-1	手柄	1	PA66			

文件编号	WIP-ZS-DS271			制图	苏炎		未备注尺寸公差	
产品名称	检测开关			确认	陈泽鹏		$\leq 5$	$\pm 0.2$
产品型号	DS-271			审核	王静		5~30	$\pm 0.3$
比例	3:1	单位	MM	日期	2009.12.01		30~50	$\pm 0.4$
							50	$\pm 0.5$
							角度	$\pm 3^{\circ}$

龙创中业电子(深圳)有限公司

