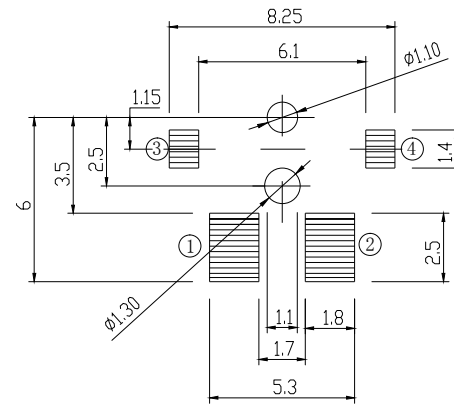
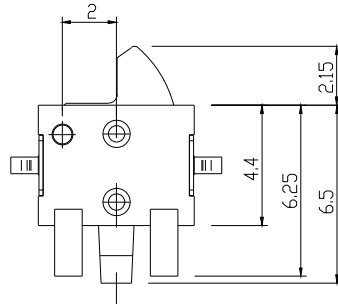
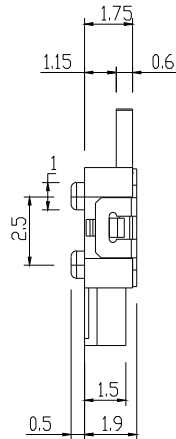
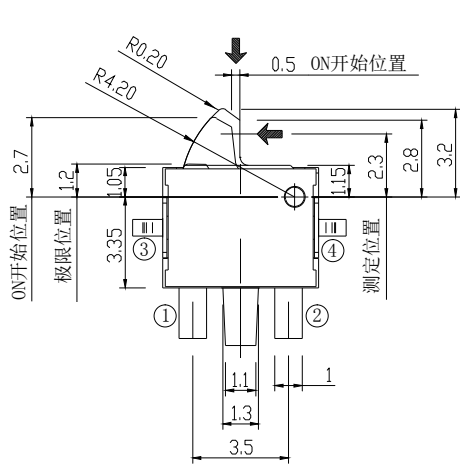


技术要求

1. 额定负荷: DC 5V 0.1~1mA
2. 绝缘电阻: $\geq 100M\Omega$
3. 耐电压: AC100V 50Hz/1min
4. 电器寿命: 50000次
5. 环境温度: $-10^{\circ} \sim +60^{\circ}$
6. 相对湿度: $40^{\circ}C \leq 95\%$
7. 接触电阻: $\leq 100m$
8. 接触行程: $0.3+0.2$
9. 动作力: $\leq 0.3N(31gf)$
10. 各零件无明显飞边, 配合要紧, 不得有明显松动。
11. 未注公差尺寸均按GB1804-m级精度要求。



安装尺寸图

文件编号		WIP-ZS-DS270		制 图		苏 炎		未备注尺寸公差	
产品名称		检测开关		确 认		陈泽鹏		≤ 5	± 0.2
产品型号		DS-270		审 核		王 静		5~30	± 0.3
比 例		3:1	单 位	MM	日 期	2009.12.01		30~50	± 0.4
								50	± 0.5
								角 度	$\pm 3^{\circ}$
E	DS27.1.5-1	接 触 脚	2	黄 铜			镀 银		
D	DS27.1.4-1	底 座	1	PA66					
C	DS27.1.3a	盖 子	1	磷 铜			镀 银		
B	DS27.1.2-1	弹 簧	1	磷 铜 丝			镀 银		
A	DS27.1.1-1	手 柄	1	PA66					
序号	代 号	名 称	数 量	材 料	单 件 重 量	总 计 重 量	备 注	<div style="text-align: center;"> 龙创中业电子(深圳)有限公司 </div>	